



UNIA

**KATALOG CZĘŚCI ZAMIENNYCH
SPARE PARTS CATALOG
ERSATZTEILKATALOG
CATALOGUE DES PIÈCES DÉTACHÉES**

AKCENT

UNIA Sp. z o.o.

Szosa Toruńska 32/38, 86-300 Grudziądz

+ 48 56 45 10 500 | Części zamienne: +48 56 45 10 508 | czesci.unia@uniamachines.com

uniamachines.com

01/2020

Spis treści

1.1	Sposób posługiwania się katalogiem	4
1.2	Sposób zamawiania części	4
1.3	Tablice i rysunki	4
Tablica 1.	Rama 6	5
Tablica 2.	Rama 9	7
Tablica 3.	Rama 12	9
Tablica 4.	Hydraulika AKCENT	12
Tablica 5.	Przodek– Opcja do K-700.....	14
Tablica 6.	Zespół bron sprężynowych AKCENT	15
Tablica 7.	Zespół kół podporowych AKCENT.....	17
Tablica 8.	Zespół listew wyrównujących AKCENT	19
Tablica 9.	Zespół podpór AKCENT	20
Tablica 10.	Zestaw tablic ostrzegawczych z oświetleniem AKCENT	21

1. Katalog części

1.1 Sposób posługiwania się katalogiem

- ustalić przynależność wymienionej części do odpowiedniego zespołu montażowego.
- znaleźć odpowiednią tablicę montażową.
- odszukać potrzebną część w tablicy montażowej i kierując się numerem odsyłacza znaleźć numer części.

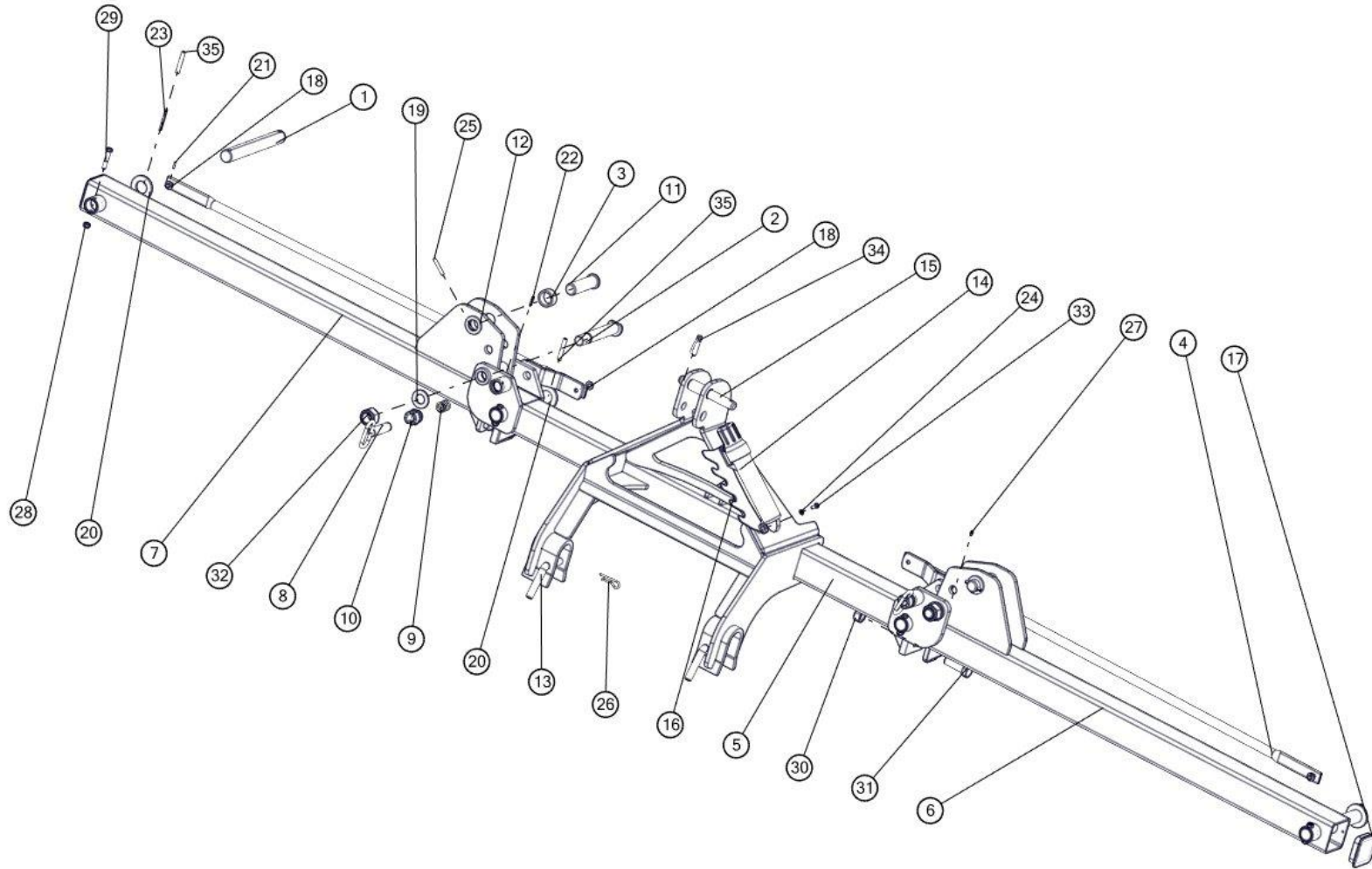
1.2 Sposób zamawiania części

Zamawiając części, należy każdorazowo w zamówieniu podać:

- dokładny adres zamawiającego
- nazwę, symbol i numer fabryczny maszyny, rok produkcji i nazwę producenta
- L.p., numer katalogowy części lub kompletu
- liczbę sztuk

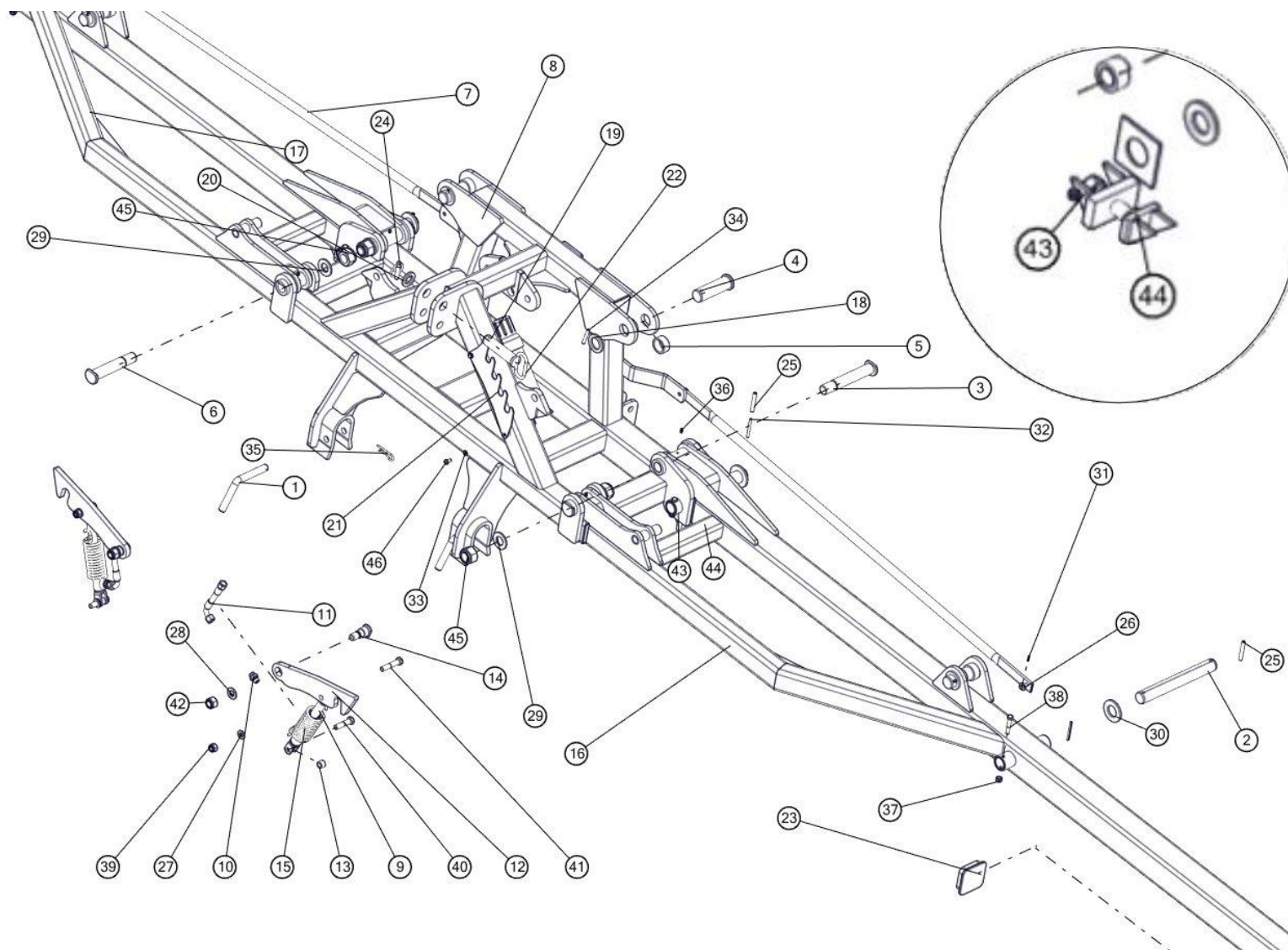
1.3 Tablice i rysunki

Tablica 1. Rama 6



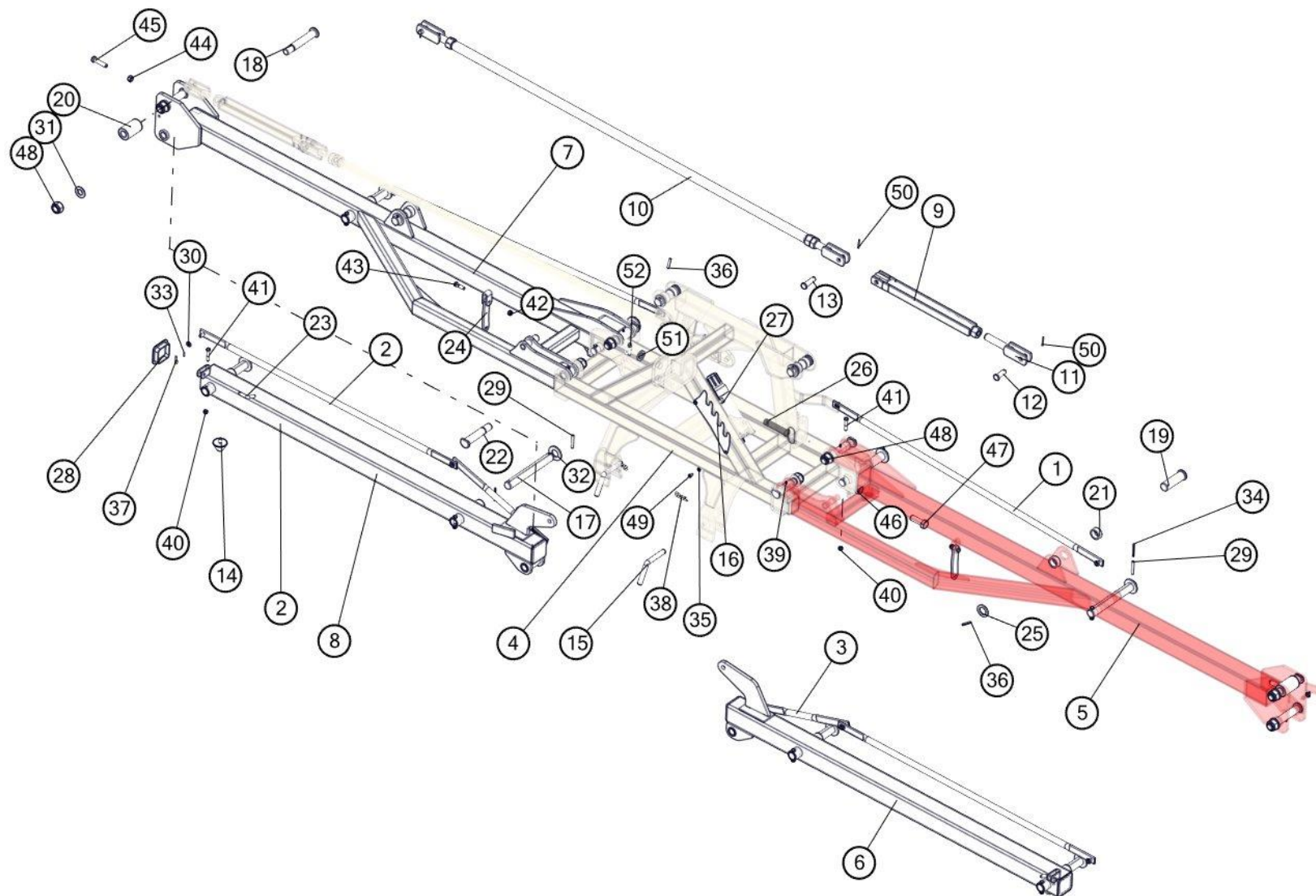
Rama 6				
Nr	Nr katalogowy	Nazwa części	Ilość	Uwaga
1	1663/100-00-001/00	Sworzeń \varnothing 38x311,5	4	
2	1663/100-00-002/00	Sworzeń 32x202	2	
3	1663/100-00-005/00	Tuleja \varnothing 51/40,5x22	2	
4	1663/100-00-300/00	Cięgno 1545 kpl. spaw.	2	
5	1663/400-01-000/00	Rama środkowa kpl. spaw.	1	
6	1663/400-02-000/00	Ramię lewe kpl. spaw.	1	
7	1663/400-03-000/00	Ramię prawe kpl. spaw.	1	
8	1663/400-05-100/00	Sworzeń blokady kpl. spaw.	2	
9	1663/400-05-001/00	Sprężyna blokady	2	
10	1663/400-05-003/00	Blokada sworzni	2	
11	1874/10-001_0	Sworzeń 35x128/118	2	
12	2111/60-312_0	Podkładka \varnothing 55/35,50x6	2	
13	1067/00-028/0	Przetyczka \varnothing 20	2	
14	Manu-Box-055	Pojemnik na dokumentację D55-320	1	
15	ZP 100x100	Sworzeń 32x198	1	
16	1660/21-101/0	Płyta A	1	
17	ZP 100x100	Zaślepka plastikowa 100x100	2	
18	13-Fe/Zn	DIN 125	4	
19	31-Fe/Zn	DIN 125	2	
20	40-Fe/Zn	DIN 125	4	
21	4x20-Fe/Zn	DIN 1481	4	
22	6x30-Fe/Zn	DIN 1481	2	
23	6x70-Fe/Zn	DIN 1481	4	
24	8,4-Fe/Zn	DIN 125	2	
25	8x55-Fe/Zn	DIN 1481	2	
26	A71-Fe/Zn-m5c	DIN 11024	2	
27	M6	DIN 71412	2	
28	M10-8-B-Fe/Zn	DIN 985	4	
29	M10x60-8.8-B-Fe/Zn	DIN 931	4	
30	M24-8-B-Fe/Zn	DIN 934	2	
31	M24x70-8.8-B-Fe/Zn	DIN 933	2	
32	M30-8-B-Fe/Zn	DIN 985	2	
33	M8x16-8.8-B-Fe/Zn	DIN 933	2	
34	A11x50-Fe/Zn-m5c	DIN 11023	1	
35	10x70-Fe/Zn	DIN 1481	4	

Tablica 2. Rama 9



Rama 9				
Nr	Nr katalogowy	Nazwa części	Ilość	Uwaga
1	1067/00-028/0	Przetyczka ø20	2	
2	1663/100-00-001/00	Sworzeń ø38x311,5	6	
3	1663/100-00-002/00	Sworzeń 32x202	2	
4	1663/100-00-003/00	Sworzeń 40x128/116	4	
5	1663/100-00-005/00	Tuleja ø51/40,5x22	8	
6	1663/100-00-006/00	Sworzeń 32x174	2	
7	1663/100-00-100/00	Cięgno 1635 kpl. spaw.	2	
8	1663/100-01-000/00	Rama środkowa kpl. spaw.	1	
9	97275043	Siłownik podwójny ø25 skok : 110 mm	2	9;12
10	31123818	Korpus przył.prost.reduk.G3/8" / M18x1,5	2	9;12
11	1069/30-000/600	Przewód giętki kpl. L=600	2	9;12
12	1663/100-08-001/00	Zatrask	2	9;12
13	1663/100-08-002/00	Tuleja ø21,3/3,2x15	4	9;12
14	2603/001-05-002/00	Sworzeń M20x61	2	9;12
15	738302	Cylinder osi sprężyny	2	9;12
16	1663/200-01-000/00	Ramię lewe kpl. spaw.	1	
17	1663/200-02-000/00	Ramię prawe kpl. spaw.	1	
18	1861/00-202/0	Podkładka ø60/40,5x6	4	
19	1115/00-150/0	Sworzeń zaw. górny kpl. spaw.	1	
20	1279/00-602/0	Podkładka ø50/32x6	1	
21	1660/21-101/0	Płyta A	1	
22	Manu-Box-055	Pojemnik na dokumentację D55-320	1	
23	ZP 100x100	Zaślepka plastikowa 100x100	2	
24	A11x50-Fe/Zn-m5c	DIN 11023	1	
25	10x70-Fe/Zn	DIN 1481	6	
26	13-Fe/Zn	DIN 126	4	
27	15- Fe/Zn	DIN 126	6	9;12
28	21-Fe/Zn	DIN 126	2	9;12
29	31-Fe/Zn	DIN 126	4	
30	40-Fe/Zn	DIN 126	6	
31	4x20-Fe/Zn	DIN 1481	4	
32	6x70-Fe/Zn	DIN 1481	6	
33	8,4-Fe/Zn	DIN 126	4	
34	8x60-Fe/Zn	DIN 1481	4	
35	A71-Fe/Zn-m5c	DIN 11024	2	
36	M6	DIN 71412	4	
37	M10-8-B-Fe/Zn	DIN 985	6	
38	M10x60-8.8-B-Fe/Zn	DIN 931	6	
39	M14-8-B-Fe/Zn	DIN 985	2	9;12
40	M14x60-8.8-B-Fe/Zn	DIN 931	2	9;12
41	M14x70-8.8-B-Fe/Zn	DIN 931	2	9;12
42	M20-8-B-Fe/Zn	DIN 985	2	9;12
43	M24-8-B-Fe/Zn	DIN 934	2	
44	M24x70-8.8-B-Fe/Zn	DIN 933	2	
45	M30-8-B-Fe/Zn	DIN 985	4	
46	M8x16-8.8-B-Fe/Zn	DIN 933	4	

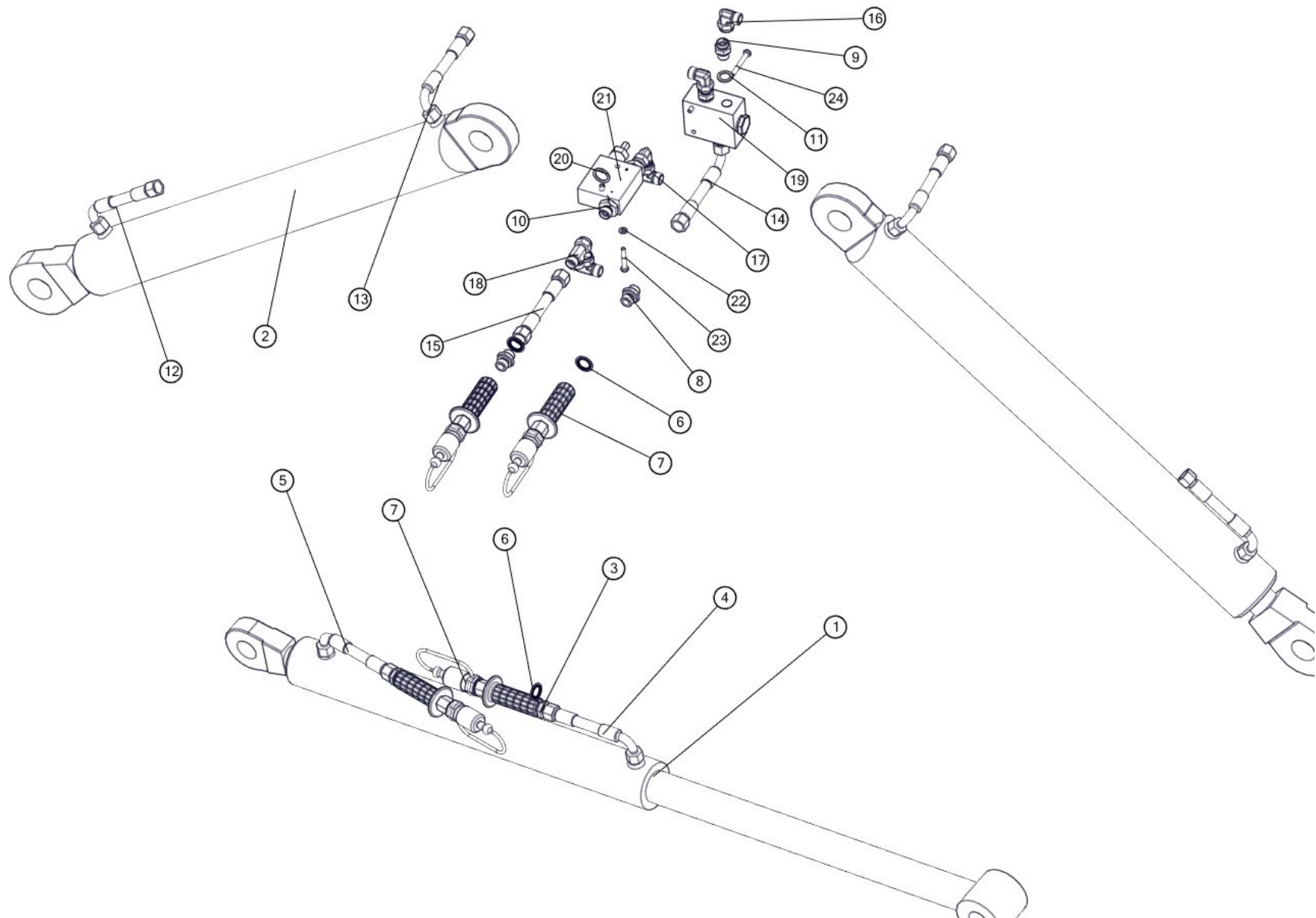
Tablica 3. Rama 12



Rama 12				
Nr	Nr katalogowy	Nazwa części	Ilość	Uwaga
1	1663/100-00-100/00	Cięgno 1635 kpl. spaw.	2	
2	1663/100-00-300/00	Cięgno 1545 kpl. spaw.	2	
3	1663/100-00-500/00	Cięgno 605 kpl. spaw.	2	
4	1663/100-01-000/00	Rama środkowa kpl. spaw.	1	
5	1663/100-02-000/00	Ramię lewe kpl. spaw.	1	
6	1663/100-03-000/00	Rama skrajna lewa kpl. spaw.	1	
7	1663/100-04-000/00	Ramię prawe kpl. spaw.	1	
8	1663/100-05-000/00	Rama skrajna prawa kpl. spaw.	1	
9	1663/100-07-100/00	Cięgno krótkie kpl. spaw.	2	
10	1663/100-07-200/00	Cięgno długie kpl.	2	
11	1663/100-07-220/00	Śruba prawa M30 kpl. spaw.	3	
12	1663/100-07-001/00	Sworzeń 20x60	4	
13	1663/100-07-002/00	Sworzeń 20x75	2	
14	1663/100-00-400/00	Odbój gumowy M12x22	2	
15	1067/00-028/0	Przetyczka \varnothing 20	2	
16	1660/21-101/0	Płyta A	1	
17	1663/100-00-001/00	Sworzeń \varnothing 38x311,5	8	
18	1663/100-00-002/00	Sworzeń 32x202	6	
19	1663/100-00-003/00	Sworzeń 40x128/116	4	
20	1663/100-00-004/00	Rolka	2	
21	1663/100-00-005/00	Tuleja \varnothing 51/40,5x22	8	
22	1663/100-00-006/00	Sworzeń 32x174	2	
23	1663/100-00-007/00	Przetyczka \varnothing 12	2	
24	1663/100-00-008/00	Blokada	2	
25	1861/00-202/0	Podkładka \varnothing 60/40,5x6	4	
26	1115/00-150/0	Sworzeń zaw. górny kpl. spaw.	1	
27	Manu-Box-055	Pojemnik na dokumentację D55-320	1	
28	ZP 100x100	Zaślepka plastikowa 100x100	2	
29	10x70-Fe/Zn	DIN 1481	8	
30	13-Fe/Zn	DIN 126	10	
31	31-Fe/Zn	DIN 126	8	
32	40-Fe/Zn	DIN 126	8	
33	4x20-Fe/Zn	DIN 1481	10	
34	6x70-Fe/Zn	DIN 1481	8	
35	8,4-Fe/Zn	DIN 126	4	
36	8x60-Fe/Zn	DIN 1481	4	
37	A48-Fe/Zn-m5c	DIN 11024	2	
38	A71-Fe/Zn-m5c	DIN 11024	2	
39	M6	DIN 71412	6	
40	M10-8-B-Fe/Zn	DIN 985	8	
41	M10x60-8.8-B-Fe/Zn	DIN 931	8	
42	M12-8-B-Fe/Zn	DIN 985	2	
43	M12x45-8.8-B-Fe/Zn	DIN 931	2	

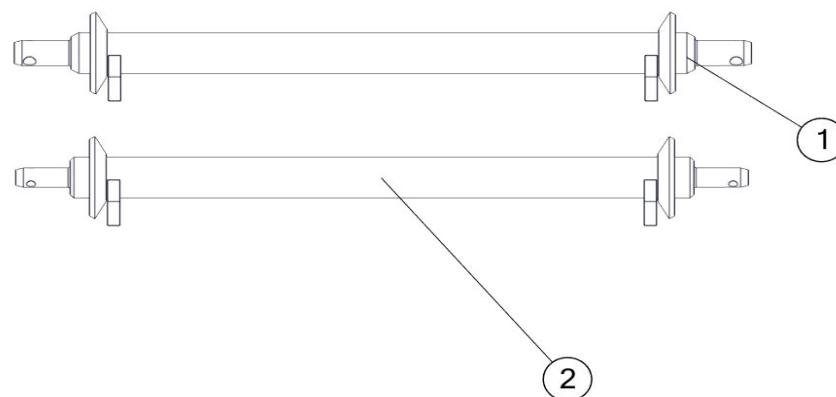
44	M16-8-B-FeZn	DIN 934	2	
45	M16x70-8.8-B-Fe/Zn	DIN 933	2	
46	M24-8-B-Fe/Zn	DIN 934	2	
47	M24x70-8.8-B-Fe/Zn	DIN 933	2	
48	M30-8-B-Fe/Zn	DIN 985	8	
49	M8x16-8.8-B-Fe/Zn	DIN 933	4	
50	S-4x40-Fe-Zn	DIN 94	6	
51	1279/00-602/0	Podkładka \varnothing 50/32x6	1	
52	DIN 11023	DIN 11023	1	

Tablica 4. Hydraulika AKCENT



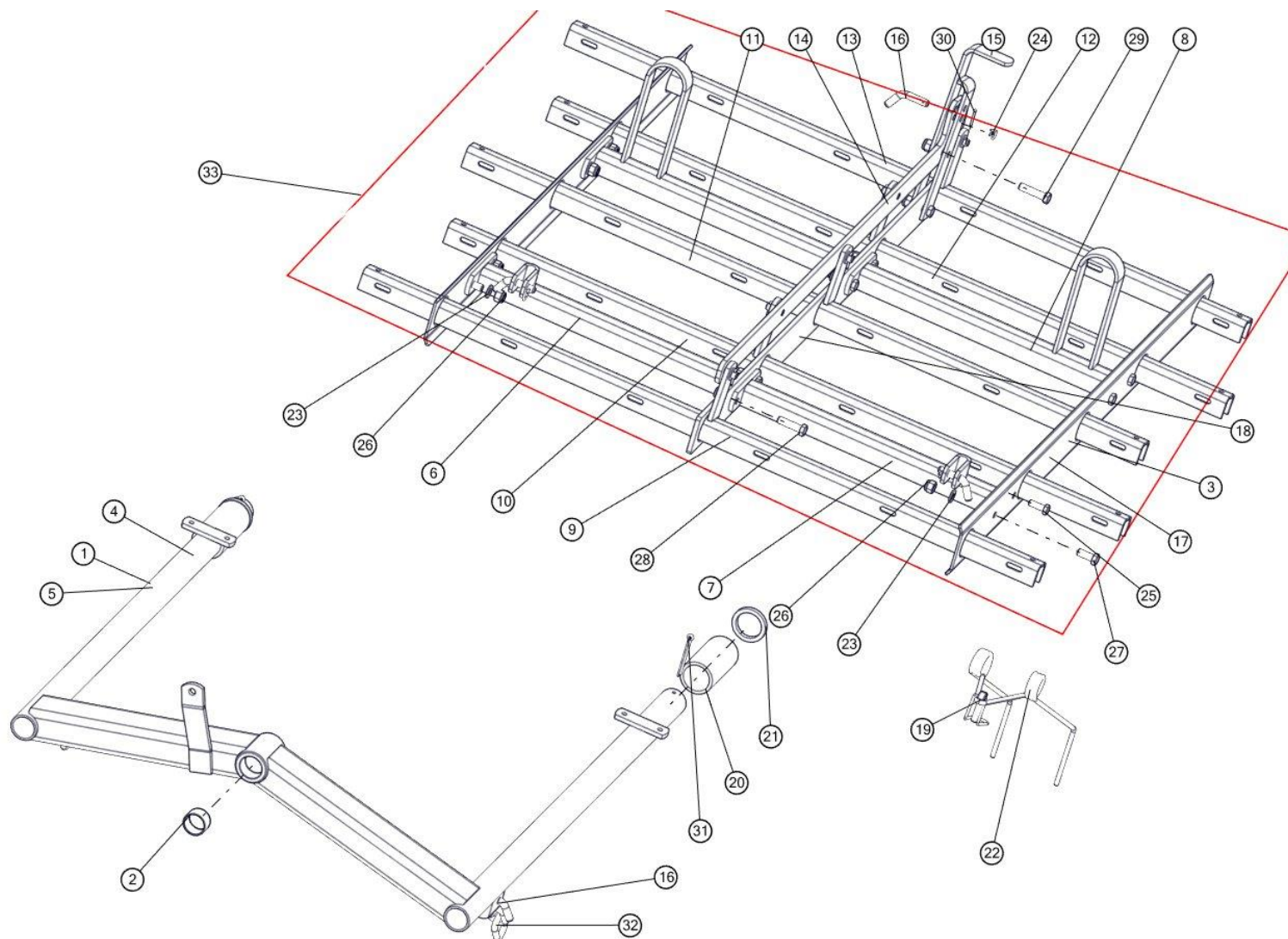
Hydraulika AKCENT				
Nr	Nr katalogowy	Nazwa części	Ilość	Uwaga
1	SMT1KK.63.36.500-01	Cylinder hydrauliczny tłokowy	1	6
2	CJ-S585-80/45/630	Cylinder hydrauliczny tłokowy	2	9;12
3	14121818	Korpus przyłączki prostej redukcyjnej M18x1,5/M18x1,5	2	
4	1069/30-000/2600	Przewód giętki kpl. L=2600	1	6
5	1069/30-000/3100	Przewód giętki kpl. L=3100	1	
6	PMG	Podkładka met. gum. z prowadzeniem 18	2	
7	ZPH/NIE	Zakończenie przewodu hydraulicznego niebieskie kpl.	2	
8	14121818	Korpus przyłączki prostej redukcyjnej M18x1,5/M18x1,5	2	
9	31123818	Korpus przył.prost.reduk.G3/8" / M18x1,5	3	9;12
10	34124818	Korpus przyłączki prostej redukcyjnej G1/2"/M18x1,5	2	
11	1067/00-021/0	Pierścień uszczelniający 16,7x23	3	9;12
12	1069/30-000/1200	Przewód giętki kpl. L=1200	2	9;12
13	1069/30-000/600	Przewód giętki kpl. L=600	2	9;12
14	1069/30-000/2000	Przewód giętki kpl. L=2000	1	9;12
15	1153/00-800/1800	Przewód giętki kpl. L=1800	1	9;12
16	3565121812	Korpus przył. kolank. nast. M18x1,5	3	
17	3765121812	Korpus przył. trójk. symetr.nast. M18x1,5	2	
18	376811218	Korpus przył. trójk. niesymetr.nast. M18x1,5	1	
19	DDE1650BKO	Dzielnik 3/8 gaz-50L	1	
20	1067/00-022/0	Pierścień uszczelniający 21x27	2	
21	VSQ60012L	Zawór sekwencyjny 65 L/min	1	
22	6,4-Fe/Zn	DIN 126	4	
23	M6x40-8.8-B-Fe/Zn	DIN 931	2	
24	M6x50-8.8-B-Fe/Zn	DIN 931	2	

Tablica 5. Przodek– Opcja do K-700



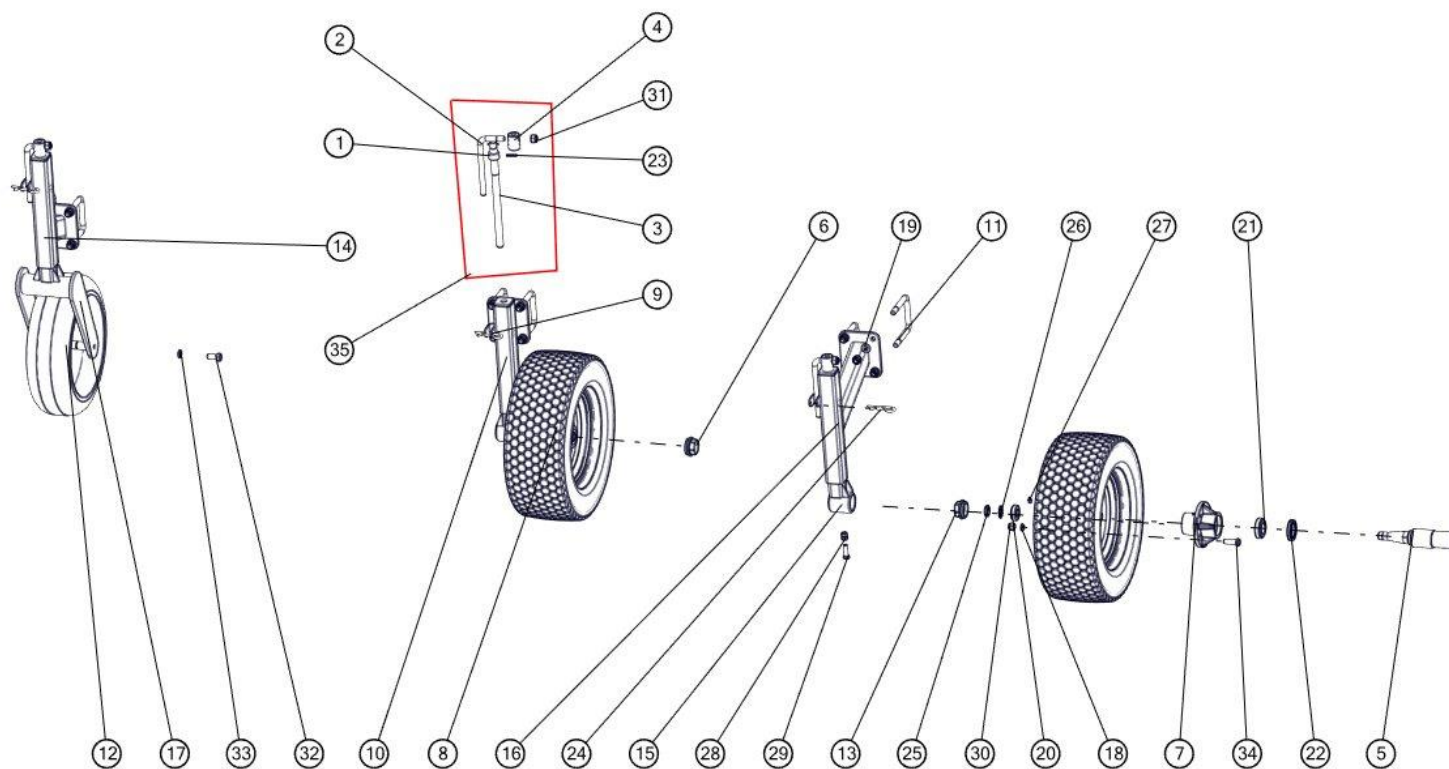
Osie zawieszenia AKCENT				
Nr	Nr katalogowy	Nazwa części	Ilość	Uwaga
1	1115/00-700/0	Oś zawieszenia $\varnothing 60$ kat.II/36/730 kpl. spaw.	1	9;12
2	1115/00-750/0	Oś zawieszenia $\varnothing 60$ kat. II/28/730 kpl. spaw.	1	6

Tablica 6. Zespół bron sprężynowych AKCENT



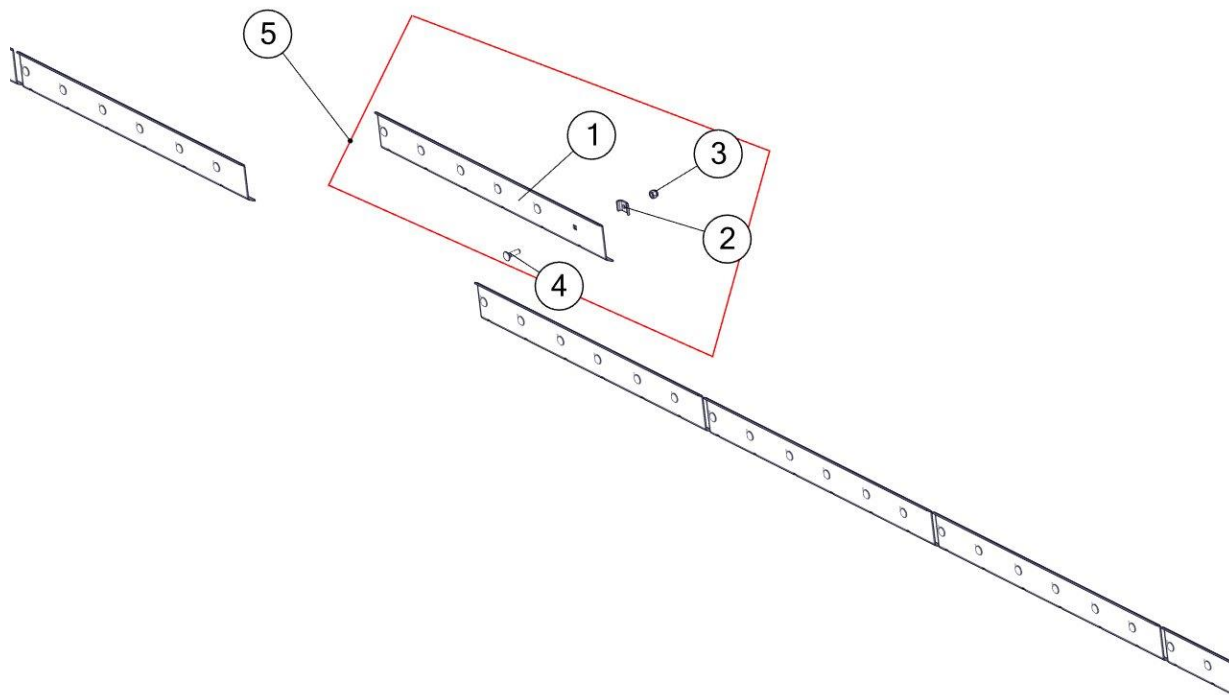
Zespół bron sprężynowych AKCENT				
Nr	Nr katalogowy	Nazwa części	Ilość	Uwaga
1	1663/111-01-100/00	Wieszak brony kpl. spaw.		6-2;9;12-4
2	GSM-3842-25	Tuleja IGUS 38/42x25		6-8;9-12;12-16
3	1663/111-02-500/00	Listwa nastawna kpl. spaw.		6-4;9-6;12-8
4	1663/112-01-100/00	Wieszak brony A kpl. spaw.		6;9-1;12-3
5	1663/113-01-100/00	Rama brony B kpl. spaw.		6;9-1;12-3
6	1663/111-02-100/00	Rozpora brony prawa kpl. spaw.		6-4;9-6;12-8
7	1663/111-02-150/00	Rozpora brony lewa kpl. spaw.		6-4;9-6;12-8
8	1663/111-02-200/00	Rozpora brony tylna kpl. spaw.		6-8;9-12;12-16
9	1663/111-02-250/00	Listwa zgarniająca I kpl. spaw.		6-4;9-6;12-8
10	1663/111-02-300/00	Listwa zgarniająca II kpl. spaw.		6-4;9-6;12-8
11	1663/111-02-350/00	Listwa zgarniająca III kpl. spaw.		6-4;9-6;12-8
12	1663/111-02-400/00	Listwa zgarniająca IV kpl. spaw.		6-4;9-6;12-8
13	1663/111-02-450/00	Listwa zgarniająca V kpl. spaw.		6-4;9-6;12-8
14	1663/111-02-500/00	Listwa nastawna kpl. spaw.		6-4;9-6;12-8
15	1663/111-02-550/00	Rękojeść kpl. spaw.		6-4;9-6;12-8
16	1663/100-00-007/00	Przetyczka $\varnothing 12$		6-20;9-30;12-42
17	1663/111-02-001/00	Płyta boczna		6-8;9-12;12-16
18	1663/111-02-002/00	Płyta środkowa		6-4;9-6;12-8
19	8007-000-00012-0	Zawlecзка aktywatora Fe_Zn 12C		6-120;9-180;12-240
20	1663/111-01-001/00	Ośłona		6-8;9-12;12-16
21	1663/111-01-002/00	Pierścień oporowy 49,3		6-8;9-12;12-16
22	8007-000-00013-3	Sprężyna zgarniająca aktywatora Fe/Zn12C		6-120;9-180;12-240
23	13-Fe/Zn	DIN 126		6-92;9-138;12-184
24	A48-Fe/Zn-m5c	DIN 11024		6-20;9-30;12-40
25	M10x30-8.8-B-Fe/Zn	DIN 933		6-4;9-6;12-8
26	M12-8-B-Fe/Zn	DIN 985		6-56;9-84;12-112
27	M12x30-8.8-B-Fe/Zn	DIN 933		6-28;9-42;12-56
28	M12x45-8.8-B-Fe/Zn	DIN 933		6-16;9-24;12-32
29	M12x50-8.8-B-Fe/Zn	DIN 933		6-8;9-12;12-32
30	S-3,2x25-Fe/Zn	DIN 94		6-20;6-30;12-40
31	S-6,3x71-Fe/Zn	DIN 94		6-8;9-12;12-16
32	łańcuch techniczny ogniowy 10 (3 ogniwa)	DIN 763		6-8;9-12;12-16
33	1663/111-02-000/00	Rama brony 1,5m kpl.		6-4;9-6;12-8

Tablica 7. Zespól kół podporowych AKCENT



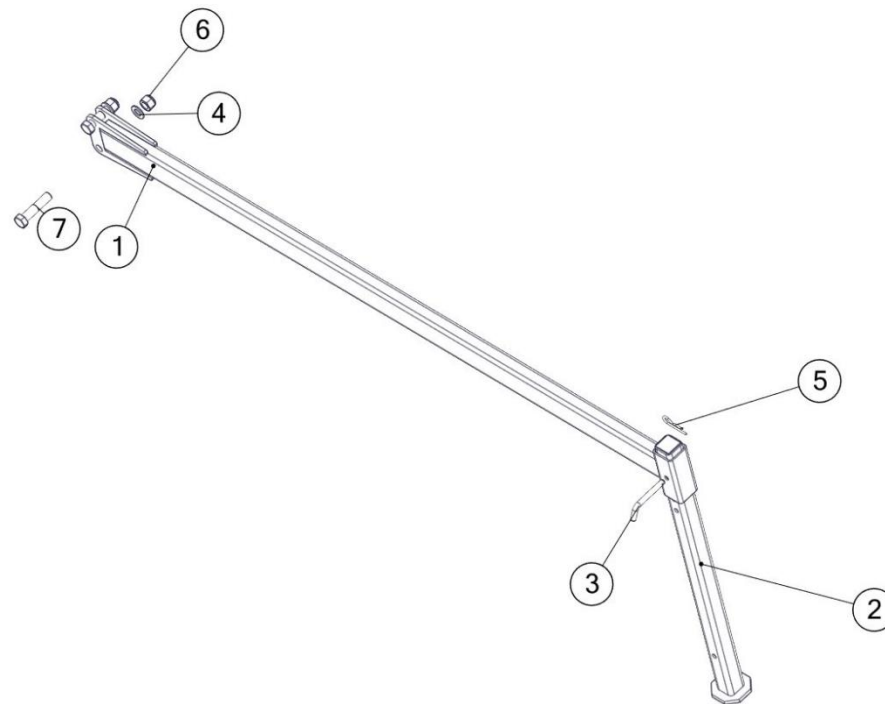
Zespół kół podporowych AKCENT				
Nr	Nr katalogowy	Nazwa części	Ilość	Uwaga
1	1117/40-004/0	Tuleja $\varnothing 35/22,5 \times 20$		6-2;9;12-4
2	1279/40-003/0	Przetyczka $\varnothing 16$		6-2;9;12-4
3	1630/82-121/0	Śruba Tr22x5x390		6-2;9;12-4
4	1279/40-004/0	Tuleja $\varnothing 38 \times 51$		6-2;9;12-4
5	1663/121-01-001/00	Oś koła ogumionego	2	9;12
6	1674/20-204/0	Pokrywka	2	9;12
7	1674/72-002/0	Piasta koła A	2	9;12
8	Koło kpl. 23x8.50-12-10PR	Koło kpl. 23x8.50-12-10PR	4	9;12
9	1663/121-02-000/00	Uchwyt koła kpl. spaw.	1	9;12
10	1663/121-03-000/00	Słupica koła kpl. spaw.	1	9;12
11	1861/60-001/0	Jarżmo M16x120x138		6-4;9;12-8
12	1029-669-5-0140-5	Koło kpl. z piastą 5.00x9 4 PR -AM5	2	6
13	1674/20-204/0	Pokrywka	2	9;12
14	1663/421-01-000/00	Uchwyt koła kpl. spaw.	2	6
15	1663/121-03-000/00	Słupica koła kpl. spaw.	1	9;12
16	1663/123-01-000/00	Uchwyt koła skrajny kpl. spaw.	2	9;12
17	1663/421-02-000/00	Słupica koła kpl. spaw.	2	6
18	14,5-Fe/Zn 5	DIN 74361C		9-10;12-20
19	17-Fe/Zn	DIN 125		9-4;12-20
20	30205	DIN 720	2	12
21	32008X	DIN 720	2	12
22	48x70x10	DIN 3760		9-2;12-4
23	6x35-Fe/Zn	DIN 1481		6-4;12-8
24	A 85-Fe/Zn5-m5c	DIN 11024.	6	
25	KM5	DIN 981	4	12
26	MB5	DIN 5406	4	12
27	M10x1	DIN 71412		9-2;12-4
28	M12-8-B-Fe/Zn	DIN 934	4	
29	M12x40-8.8-B-Fe/Zn	DIN 933	4	
30	M14x1,5-10-B-Fe/Zn	DIN 985	10	
31	M16-8-B-Fe/Zn	DIN 985	26	6-8;12-16
32	M16x35-8.8-B-Fe/Zn	DIN 933	4	6
33	Z16,2-Fe/Zn	DIN 127	4	6
34	M14x1,5x45-10.9-B-Fe/Zn	DIN 961	10	9-10;12-20
35	1630/82-120/0	Śruba płozy kpl.		6-2;9;12-4

Tablica 8. Zespół listew wyrównujących AKCENT



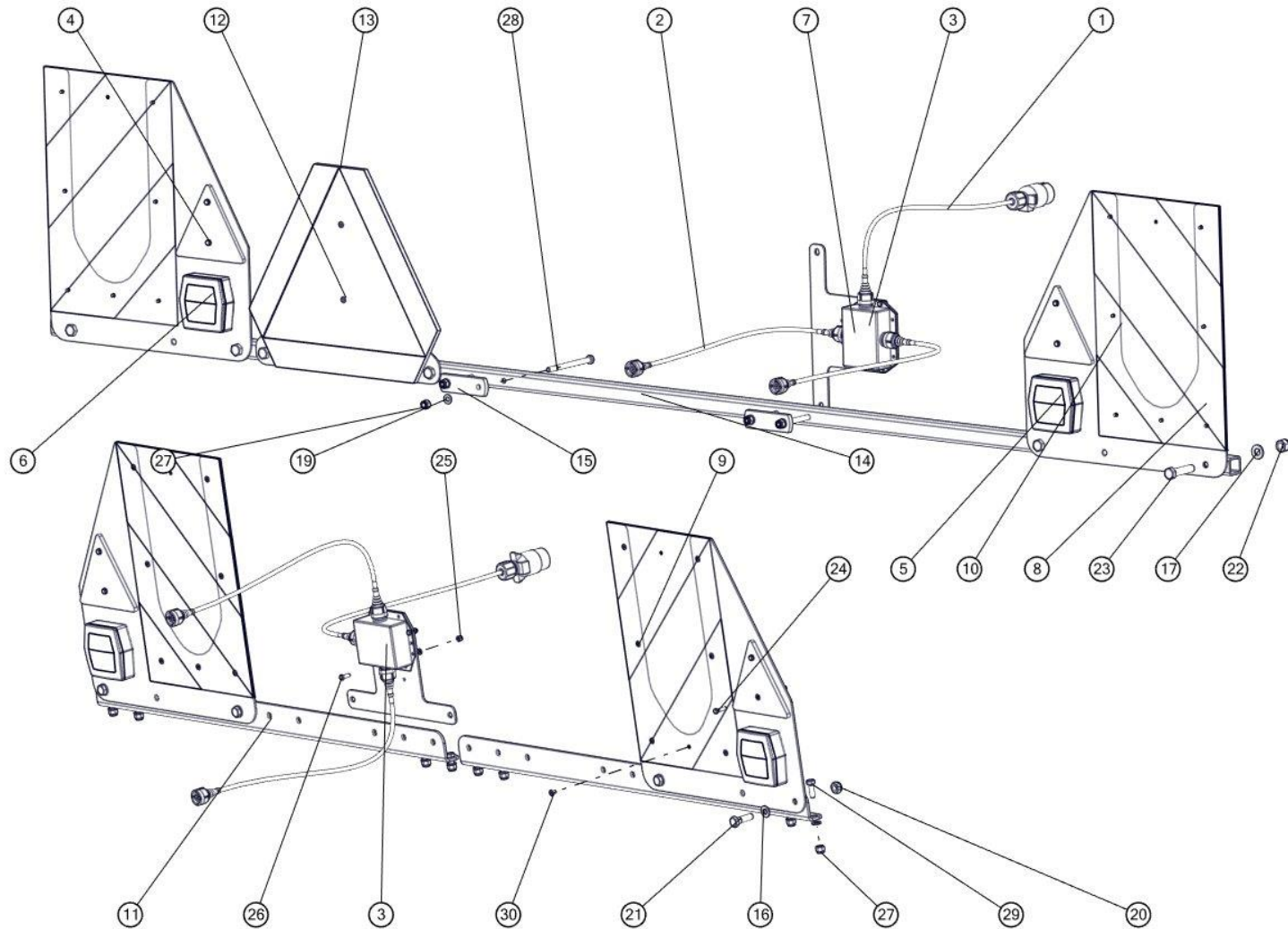
Zespół listew wyrównujących AKCENT				
Nr	Nr katalogowy	Nazwa części	Ilość	Uwaga
1	1663/140-01-001/00	Listwa wyrównująca		6-8;9-12;12-16
2	1663/140-01-002/00	Trzymak sprężyny		6-48;9-72;12-16
3	M8x1-10-B-Fe/Zn	DIN 985		6-48;9-72;12-96
4	ZM8x1x30-10.9-Fe/Zn	DIN 603		6-48;9-72;12-96
5	1663/140-01-000/00	Listwa zgarniająca kpl.		6-8;9-12;12-16

Tablica 9. Zespół podpór AKCENT



Zespół podpór AKCENT				
Nr	Nr katalogowy	Nazwa części	Ilość	Uwaga
1	1663/130-01-000/00	Wysięg kpl. spaw.		6-1;9;12-2
2	1663/130-02-000/00	Podpora kpl. spaw.		6-1;9;12-2
3	2553/70-005/0	Przetyczka $\phi 12$		6-1;9;12-2
4	21-Fe/Zn	DIN 125		6-2;9;12-4
5	A71-Fe/Zn-m5c	DIN 11024		6-1;9;12-2
6	M20-8-B-Fe/Zn	DIN 985		6-2;9;12-4
7	M20x90-8.8-B-Fe/Zn	DIN 931		6-2;9;12-4

Tablica 10. Zestaw tablic ostrzegawczych z oświetleniem AKCENT



Zestaw tablic ostrzegawczych z oświetleniem AKCENT				
Nr	Nr katalogowy	Nazwa części	Ilość	Uwaga
1	0010/000-00-002/00	Przewód zasilający z wtyczką - 7 PIN/5 PIN bajonet	1	
2	0010/000-00-003/00	Przewód elektryczny z wtyczką - 5 PIN bajonet/5 PIN bajonet	2	
3	0010/000-00-006/00	Rozdzielacz elektryczny 1/2	1	
4	0010/000-00-010/00	Trójkąt odblaskowy czerwony	2	
5	0010/000-00-016/00	Lampa 3 funkcyjna tylna prawa LED z gniazdem bajonet 5 PIN	2	
6	0010/000-00-017/00	Lampa 4 funkcyjna tylna lewa LED z gniazdem bajonet 5 PIN	2	
7	0010/013-01-001/00	Podstawa rozdzielacza	1	
8	0010/000-06-001/00	Tablica ostrzegawcza 423x280 prawa	2	
9	0010/000-06-002/00	Tablica ostrzegawcza 423x280 lewa	2	
10	0010/000-06-003/00	Płyta wąska tablicy odblaskowej	2	
11	0010/062-02-001/00	Płaskownik łączący mały	2	6
12	0010/000-03-001/00	Płyta tablicy wyróżniającej	1	9;12
13	0010/000-00-013/00	Tablica wyróżniająca trójkątna	1	9;12
14	0010/063-02-001/00	Belka 30x30x3/2600	1	9;12
15	1663/111-01-104/00	Płaskownik wieszaka	2	9;12
16	10,5 -Fe/Zn	DIN 125	8	6
17	13-Fe/Zn	DIN 125	6	9;12
18	5,3-Fe/Zn	DIN 125	16	
19	8,4-Fe/Zn	DIN 125		6-8;9;12-4
20	M10-8-B-Fe/Zn	DIN 985	4	6
21	M10x35-8.8-B-Fe/Zn	DIN 931	4	6
22	M12-8-B-Fe/Zn	DIN 985	6	9;12
23	M12x55-8.8-B-Fe/Zn	DIN 933	6	9;12
24	M4x60-8.8-B-Fe/Zn	DIN 931	4	
25	M5-8-B-Fe/Zn	DIN 985	12	
26	M5x16-8.8-B-Fe/Zn	DIN 933	4	
27	M8-8-B-Fe/Zn	DIN 985	1	6-8;9;12-4
28	M8x110-8.8-B-Fe/Zn	DIN 931	4	9;12
29	M8x25-8.8-B-Fe/Zn	DIN 931	8	
30	Nit P-4.8x8-Fe/Fe	DIN 7337		6-14;9;12-16